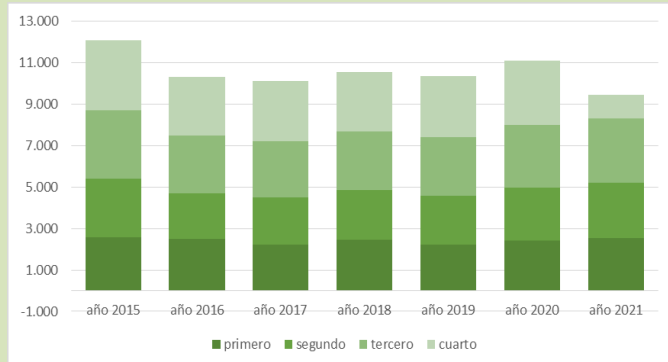




Producción Nacional Nueva Serie 2015-2021

Ver Nota
Técnica

Producción Nacional Anual en millones de litros por trimestre (2015 - 2021)



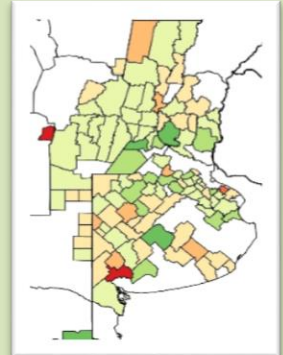
1.116,4 M octubre 2021

Variación Interanual (prod. diaria) **+3,4%** oct 2021 oct 2020

Variación Intermensual (prod. diaria) **+1,0%** oct 2021 sep 2021

Variación Interanual Acumulada (prod. diaria) **+4,3%** ene- oct 2021 ene- oct 2020

Variación Interanual oct 21 - oct 20



Variación porcentual interanual

- caída mayor al 30%
- caída entre el 30% y el 20%
- caída entre el 20% y el 10%
- caída menor al 10%
- aumento menor al 10%
- aumento entre el 10% y el 20%
- aumento entre el 20% y el 30%
- aumento mayor al 30%

+ Info de Producción Primaria

Elaboración Industrial Existencias***

+ Info DE Producción Industrial

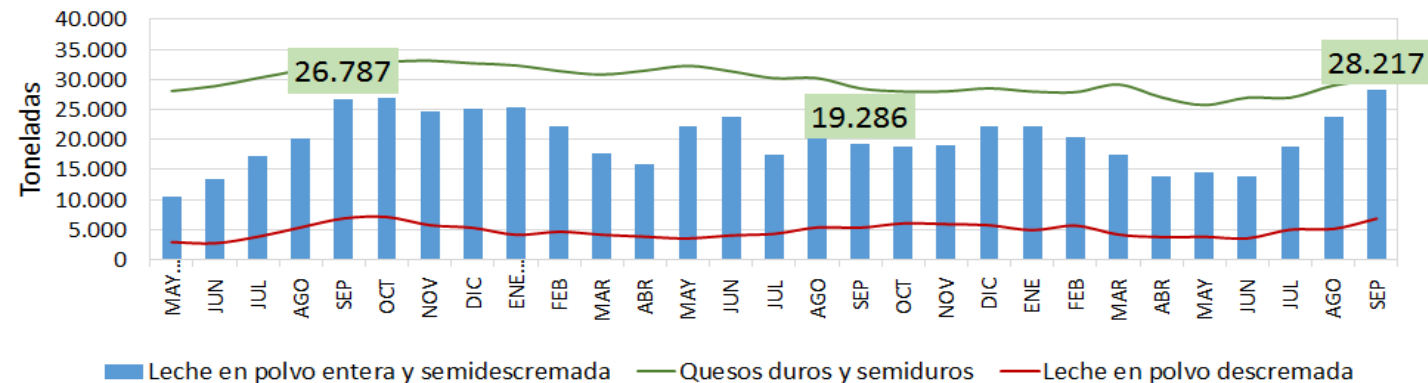
Variación Elaboración Industrial **+2,7%** sep 2021 - sep 2020

Utilización de la Capacidad de Recibo Instalada **55%** sep 2021

Variación Existencias LPE **+46%** sep 2021 - sep 2020

Stocks

+ Info de Existencias



Mercado Interno***

Variación de las Ventas Internas

-9%

ene - sep 2021
ene - sep 2020
Leches Fluidas

-16%

ene - sep 2021
ene - sep 2020
Leches en Polvo

+4%

ene - sep 2021
ene - sep 2020
Quesos

-3%

ene - sep 2021
ene - sep 2020
Otros Productos

+ Info de Mercado Interno

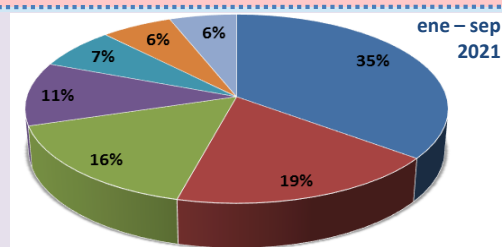
Exportaciones***

280.322,3 Tn
US\$ 934,2 millones
(ene - sep 2021)

Variación Volumen

+8%

ene - sep 2021
ene - sep 2020



■ Leche en polvo entera
■ Otros
■ Suero
■ Mozzarella
■ Productos resguardados por secreto estadístico
■ Queso de pasta semidura
■ Leche en polvo descremada

Exportaciones 2020 (Total) - 373.484 TN

+ Info de Mercado Externo

***Tener en cuenta a la hora de analizar las variaciones interanuales que el mes de febrero 2021 tuvo 1 día menos que febrero 2020

